



PACi

EFFEKTIVITET
ÅRET RUNDT
SCOP – SEER

A+

A++



Takhængt modell PACi Inverter+

- Frisklufttilslutning kan inkluderes (100 mm kanaltilslutning findes på enheden for frisklufttilslutning)
- Samtlige enheder er kun 235 mm høje
- DC-ventilatormotor reducerer vibrationer og sænker støjniveauet
- Stor og bred luftstrøm
- Blandt med mest lydløse enheder på markedet
- Kan opsplittes i kombinationer på 2, 3 eller 4 enheder
- Enkel tilslutning og styring af ekstern ventilator eller ERV ved hjælp af PAW-DFC-kontakten på indendørsenhedens printkort. Den udvendige enhed kan styres via fjernbetjeningen til Panasonic's indendørsenhed



Klar til internetstyring
INTERNETSTYRING

Internet Control er et system i næste generation, som byder på brugervenlig fjernbetjening af luftkonditionering eller varmepumper overalt ved hjælp af en almindelig smartphone med Android eller iOS, en minicomputer eller en pc via internet.



Energi-besparelse
INVERTER+

Produkter med Inverter+ teknikk har over 20 % bedre ydelse. Dette betyder 20 % lavere energiforbrug og 20 % lavere energiomkostninger. Inverter+ køler og varmer i klasse A.



4,10 A+
SCOP

Sæsontilpasset varmedrift i overensstemmelse med de nye EcoDesign-krav. Jo højere SCOP-værdi, desto højere effektivitet. Behagelig varme hele året rundt og uden unødigt højt energiforbrug.



6,80 A++
SEER

Sæsontilpasset køling i overensstemmelse med de nye EcoDesign-krav. Jo højere SEER-værdi, desto højere effektivitet. Behagelig kølighed hele året rundt og uden unødigt højt energiforbrug.



Køledrift med til -15°C
OUTDOOR TEMPERATURE

Systemet giver effektiv køledrift ved udtemperaturer på ned til -15 °C.



Ned til -20°C i opvarmingstilstand
INDOOR TEMPERATUR

Luftkonditioneringen fungerer i varmepumpe drift selv ved lavere temperaturer, ingen indbygget stopfunktion.



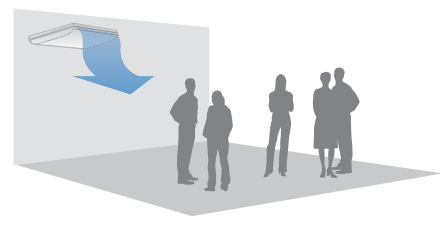
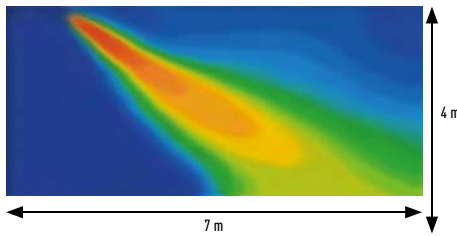
Nem styring med BMS
TILSLUTNING

Tilslutning til kommunikationsporten er integreret i indendørsenheden, hvilket gør det nemt at tilkoble og kontrollere din Panasonic-luftvarmepumpe sammen med dit overordnede styresystem i husholdningen eller bygningen.

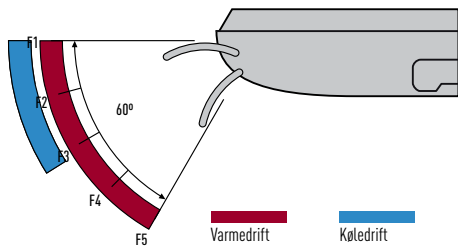


5 års garanti på kompressoren. Kontakt din forhandler, hvis du ønsker flere oplysninger.

Loftsmode. Høj varmeeffekt ved lave udetemperaturer



Sortimentet med loftsmonterede enheder er gennemgående udstyret med DC-ventilatormotorer for bedre effektivitet og lavere støjniveau. Samtlige enheder har samme højde og dybde af hensyn til ensartet udseende ved kombinerede installationer.



Luftstrøm og Fordeling justeres automatisk afhængigt af, hvordan enheden drives

Forbedringer for et mere behageligt indeklima

Den brede udblæsning lader luften strømme både til venstre og højre. En særlig effekt-funktion forhindrer ubehageligt kuldensedfald og giver et mere behageligt indeklima.

Ny fjernbetjening med kabel med Econavi-styring

Brugervenligt, attraktivt, tydeligt design med nye funktioner for behovsstyring og visning af energiforbrug! Denne praktiske funktion gør fjernbetjeningen unik! Den nye fjernbetjening CZ-RTC3 med kabel er ideel til integrering med selv de mest krævende indretningsarkitekter. Touch-skærmen er meget elegant og let at bruge, og det kompakte display er kun 120 x 120 x 16 mm.

Ny Econavi-sensor

Den helt nye Econavi-sensor detekterer tilstedeværelse i rummet og justerer lydøst luftkonditioneringsystemet i PACI- og VRF-modellerne for at forbedre komforten og maksimere energibesparelsen.



Yderligere forbedringer i luftstrømmen

Internet Control

Styr din luftkonditionering hjemme, uanset hvor du befinder dig. Styr din komfort og effektivitet til det laveste energiforbrug. Panasonic har altid tilbudt sine kunder de mest effektive varmepumper og luftkonditioneringsanlæg. Nu er vi gået et skridt videre og præsenterer en styringsløsning, som ved hjælp af den nyeste cloud-teknologi for at gøre det muligt for dig at administrere dit klimasystem, uanset hvor i verden du måtte befinde dig. Styr dit indeklima fra din smarttelefon, tablet, Androidenhed eller fra en pc med tilgang til internettet ved hjælp af denne ekstra service. Den tilbyder de samme funktioner, som hvis du var hjemme: Start og stop, driftstilstand, nominal værdi, rumtemperatur mv. Oplev de nye, avancerede funktioner, som Panasonic tilbyder, for at få den bedste komfort og effektivitet med det laveste energiforbrug.

Reference: PA-RC2-WIFI-1



Kompatibel med alle ECOi-systemløsninger



Fjernbetjening med kabel CZ-RTC3 (valgfri)



Fjernbetjening med kabel CZ-RTC2 (valgfri)



Trådløs fjernbetjening CZ-RW3T3 (valgfri)



Enkel fjernbetjening CZ-RE2C2 (valgfri)



U-60PEY1E5 U-71PEY1E5 U-50PE1E5



U-100PEY1E5 U-125PEY1E5 U-100PEY1E8 U-125PEY1E8 U-60PE1E5A U-71PE1E5A U-71PE1E8A



U-140PEY1E8 U-100PE1E5A U-125PE1E5A U-140PE1E5A U-100PE1E8A U-125PE1E8A U-140PE1E8A

Loftsmode PACI Standard og Elite Inverter+	Køldrift			Varmedrift			Lydtrykniveau ³⁾	Mål (ind)	Mål (ud)	Driftsområde
	Kapacitet	SEER ¹⁾	Effektforbrug	Kapacitet Nom. (Min. - Maks.)	SCOP ²⁾	Effektforbrug				
	Nom. (Min. - Maks.)	Nominal	Nominal (Min. - Maks.)	Ved -7 °C / Ved -15 °C	Nominal	Nominal (Min. - Maks.)	(Hi / Lo / S-Lo) dB(A)	H x B x D	H x B x D	Køldrift - Varmedrift
	kW	W/W	kW	kW	W/W	kW		mm	mm	Min. / Maks. °C
Loftsmode PACI Standard Inverter+										
KIT-50PTZE5A	6,0 (2,0 - 7,0)	6,7	1,660 (0,325 - 2,500)	6,0 (1,8 - 7,0) / 4,99 / 4,20	4,0	1,430 (0,275 - 2,155)	38 / 34 / 30 - 38 / 34 / 30	235 x 1.275 x 690	569 x 790 x 285	-10 / +43 - -15 / +24
KIT-71PTZE5A	7,1 (2,0 - 7,7)	6,1	2,210 (0,325 - 2,820)	7,1 (1,8 - 8,1) / 5,08 / 4,37	4,0	1,820 (0,275 - 2,510)	39 / 35 / 31 - 39 / 35 / 31	235 x 1.275 x 690	569 x 790 x 285	-10 / +43 - -15 / +24
KIT-100PTZE5A	10,0 (2,7 - 11,5)	6,1	3,320 (0,530 - 4,340)	10,0 (2,1 - 13,8) / 9,97 / 8,43	3,9	2,600 (0,410 - 4,000)	42 / 37 / 35 - 42 / 37 / 35	235 x 1.590 x 690	996 x 940 x 340	-10 / +43 - -15 / +24
KIT-125PTZE5A	12,5 (3,8 - 13,5)	3,7 ⁴⁾	4,150 (0,900 - 5,160)	12,5 (3,4 - 15,0) / 10,97 / 9,03	3,4 ⁴⁾	3,250 (0,730 - 4,400)	46 / 40 / 36 - 46 / 40 / 36	230 x 1.590 x 690	996 x 940 x 340	-10 / +43 - -15 / +24
KIT-100PTZE8A	10,0 (2,7 - 11,5)	6,0	3,320 (0,530 - 4,340)	10,0 (2,1 - 13,8) / 9,97 / 8,43	3,9	2,600 (0,410 - 4,000)	42 / 37 / 35 - 42 / 37 / 35	235 x 1.590 x 690	996 x 940 x 340	-10 / +43 - -15 / +24
KIT-125PTZE8A	12,5 (3,8 - 13,5)	3,7 ⁴⁾	4,150 (0,900 - 5,160)	12,5 (3,4 - 15,0) / 10,97 / 9,03	3,4 ⁴⁾	3,250 (0,730 - 4,400)	46 / 40 / 36 - 46 / 40 / 36	230 x 1.590 x 690	996 x 940 x 340	-10 / +43 - -15 / +24
KIP-140PTZE8A	14,0 (3,3 - 15,5)	3,8 ⁴⁾	4,700 (0,840 - 5,700)	14,0 (4,1 - 16,0) / 13,35 / 12,38	3,5 ⁴⁾	3,610 (0,900 - 5,210)	47 / 41 / 37 - 47 / 41 / 37	260 x 1.655 x 820	1.416 x 940 x 340	-10 / +43 - -15 / +24
Loftsmode PACI Elite Inverter+										
KIT-50PTZE5A	5,0 (1,5 - 5,6)	6,4	1,380 (0,260 - 2,050)	5,6 (1,5 - 6,5) / 4,20 / 3,58	4,0	1,410 (0,220 - 2,300)	37 / 33 / 29 - 37 / 33 / 29	235 x 960 x 690	569 x 790 x 285	-15 / +46 - -20 / +24
KIT-60PTZE5A	6,0 (2,5 - 7,1)	6,8	1,490 (0,450 - 2,010)	7,0 (2,0 - 8,0) / 6,69 / 6,56	4,1	1,740 (0,400 - 2,480)	38 / 34 / 30 - 38 / 34 / 30	235 x 1.275 x 690	996 x 940 x 340	-15 / +46 - -20 / +24
KIT-71PTZE5A	7,1 (2,5 - 8,0)	6,2	2,930 (0,450 - 2,780)	8,0 (2,0 - 9,0) / 7,52 / 7,65	4,0	1,930 (0,400 - 2,900)	39 / 35 / 31 - 39 / 35 / 31	235 x 1.275 x 690	996 x 940 x 340	-15 / +46 - -20 / +24
KIT-100PTZE5A	10,0 (3,3 - 12,5)	6,7	2,530 (0,840 - 3,850)	11,2 (4,1 - 14,0) / 12,04 / 11,20	4,3	2,600 (0,900 - 4,400)	42 / 37 / 35 - 42 / 37 / 35	235 x 1.590 x 690	1.416 x 940 x 340	-15 / +46 - -20 / +24
KIT-125PTZE5A	12,5 (3,3 - 14,0)	4,3 ⁴⁾	3,730 (0,840 - 4,860)	14,0 (4,1 - 16,0) / 13,48 / 12,38	3,6 ⁴⁾	3,510 (0,900 - 5,210)	46 / 40 / 36 - 46 / 40 / 36	230 x 1.590 x 690	1.416 x 940 x 340	-15 / +46 - -20 / +24
KIT-140PTZE5A	14,0 (3,3 - 15,0)	3,8 ⁴⁾	4,650 (0,840 - 5,650)	16,0 (4,1 - 18,0) / 14,24 / 12,69	3,4 ⁴⁾	4,360 (0,900 - 5,930)	47 / 41 / 37 - 47 / 41 / 37	260 x 1.655 x 820	1.416 x 940 x 340	-15 / +46 - -20 / +24
KIT-71PTZE8A	7,1 (2,5 - 8,0)	5,9	1,930 (0,450 - 2,780)	8,0 (2,0 - 9,0) / 7,52 / 7,65	4,0	1,930 (0,400 - 2,900)	39 / 35 / 31 - 39 / 35 / 31	235 x 1.275 x 690	996 x 940 x 340	-15 / +46 - -20 / +24
KIT-100PTZE8A	10,0 (3,3 - 12,5)	6,6	2,530 (0,840 - 3,850)	11,2 (4,1 - 14,0) / 12,04 / 11,20	4,3	2,680 (0,900 - 4,400)	42 / 37 / 35 - 42 / 37 / 35	235 x 1.590 x 690	1.416 x 940 x 340	-15 / +46 - -20 / +24
KIT-125PTZE8A	12,5 (3,3 - 14,0)	4,3 ⁴⁾	3,730 (0,840 - 4,860)	14,0 (4,1 - 16,0) / 13,48 / 12,38	3,6 ⁴⁾	3,510 (0,900 - 5,210)	46 / 40 / 36 - 46 / 40 / 36	230 x 1.590 x 690	1.416 x 940 x 340	-15 / +46 - -20 / +24
KIT-140PTZE8A	14,0 (3,3 - 15,0)	3,8 ⁴⁾	4,650 (0,840 - 5,650)	16,0 (4,1 - 18,0) / 14,24 / 12,69	3,4 ⁴⁾	4,360 (0,900 - 5,930)	47 / 41 / 37 - 47 / 41 / 37	360 x 1.655 x 820	1.416 x 940 x 340	-15 / +46 - -20 / +24

Målebetingelser: køldrift indendørs 27 °C DB / 19 °C WB, køldrift udendørs 35 °C DB / 24 °C WB, varmedrift indendørs 20 °C DB, varmedrift udendørs 7 °C DB / 6 °C WB. (DB: Dry Bulb; WB: Wet Bulb).

¹⁾ SEER beregnes i base Eurovent IPLV for SBEH for U1-indendørsenhed SEER=(EER25)+b(EER50)+c(EER75)+d(EER100), hvor EER25, EER50, EER75 og EER100 er den EER-målte værdi ved delvis belastning på 25 %, 50 %, 75 % og 100 % for temperaturer på hhv. 20, 25, 30 og 35 °C med tørt termometer. a, b, c og d er værdier tildelt en kontortype. Disse værdier er angivet som a=0,2, b=0,36, c=0,32 og d=0,03. De interne temperaturer tages ved 27 °C med tørt termometer og 19 °C med vådt termometer. ²⁾ SCOP beregnes i base Eurovent IPLV for SBEH med U1-indendørsenhed inklusive afrimningskorrektionsfaktor. ³⁾ Enhedens lydtrykniveau er den målte værdi 1 m foran enheden og 1,5 m over jorden. Lydtrykniveauet måles i overensstemmelse med Eurovent 6/C/004-97 specifikationerne. ⁴⁾ Data for EER og COP. // For mere detaljeret information om ErP, besøg vores hjemmeside www.aircon.panasonic.dk og www.ptc.panasonic.eu.

Tilbehør



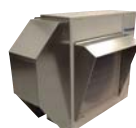
PAW-GRDSTD40
Stativ for monteret af PACI 400 mm højde, 900 mm længde, 400 mm bredde



PAW-WTRY4
Galvanneeredyrbrakke for monteringsstativ med 4m værkabel og termostat funktion.



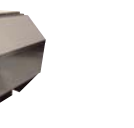
PAW-GRDBSE20
Montagefodder SBE 200 mm højde, 600 mm lange



PAW-WPH7
Vind og vejr beskyttelse for U-50PE1E5



PAW-WPH8
Vind og vejr beskyttelse for U-200PE1E8 og U-250PE1E8



PAW-WPH9
Vind og vejr beskyttelse for U-60PE1E5, U-71PE1E5/R, U-100PEY1E5/R, U-125PEY1E5/R



PAW-WPH10
Vind og vejr beskyttelse for U-100PE1E5/R, U-125PE1E5/R, U-140PE1E5/R, U-140PEY1E8



PAW-PACR3
PCB til server installation hvor sikkerhed er alt afgørende

Panasonic

www.aircon.panasonic.dk
blog.panasonicnordic.com/da
facebook.com/panasonicdanmarkvarmepumper

Panasonic Nordic, filial af Panasonic Marketing Europe GmbH, Germany
Telefonvågen 26, 126 26 Hågersten, SVERIGE // Telefon: +46 8 680 26 00

heating & cooling solutions